



Accessibilité de l'établissement



Bienvenue MFR DE PLOUNEVEZ-LOCHRIST

→ Le bâtiment et tous les services proposés sont accessibles à tous

oui non

→ Le personnel vous informe de l'accessibilité du bâtiment et des services

oui non



Formation du personnel d'accueil aux différentes situations de handicap

→ Le personnel est sensibilisé.

C'est-à-dire que le personnel est informé de la nécessité d'adapter son accueil aux différentes personnes en situation de handicap.

→ Le personnel est formé.

C'est-à-dire que le personnel a suivi une formation pour un accueil des différentes personnes en situation de handicap.

→ Le personnel sera formé.



Matériel adapté

→ Le matériel est entretenu et réparé oui non

→ Le personnel connaît le matériel oui non



Contact : Référent handicap : Marc Deschênes - marc.deschenes@mfr.asso.fr - 02 98 61 41 30



Consultation du registre public d'accessibilité :



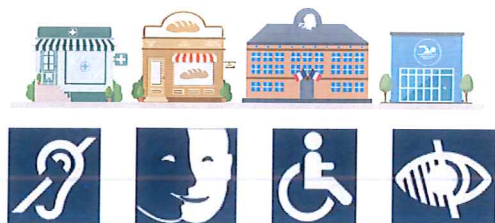
à l'accueil



sur le site internet

N° SIRET : 30 76 82 640 00016

Adresse : 9 Rue de la Gare 29430 PLOUNEVEZ-LOCHRIST



Certaines prestations ne sont pas accessibles



1. Les chambres en étages ne sont pas accessibles



Ce service sera accessible le : Chambre PMR accessible en RDC depuis 2014



Ce service ne sera pas accessible  (voir l'autorisation)



Une aide peut être disponible à la demande ou sur réservation :

oui non



2. NC

NC



Ce service sera accessible le : NC



Ce service ne sera pas accessible  (voir l'autorisation)



Une aide peut être disponible à la demande ou sur réservation :

oui non



3. NC

NC



Ce service sera accessible le : NC



Ce service ne sera pas accessible  (voir l'autorisation)



Une aide peut être disponible à la demande ou sur réservation :

oui non